

Protect^{PLUS}

La protection spécifique contre la corrosion filiforme.

NOUVEAU



Une meilleure
longévité esthétique
et mécanique.



Une protection renforcée
contre les agressions
environnementales.

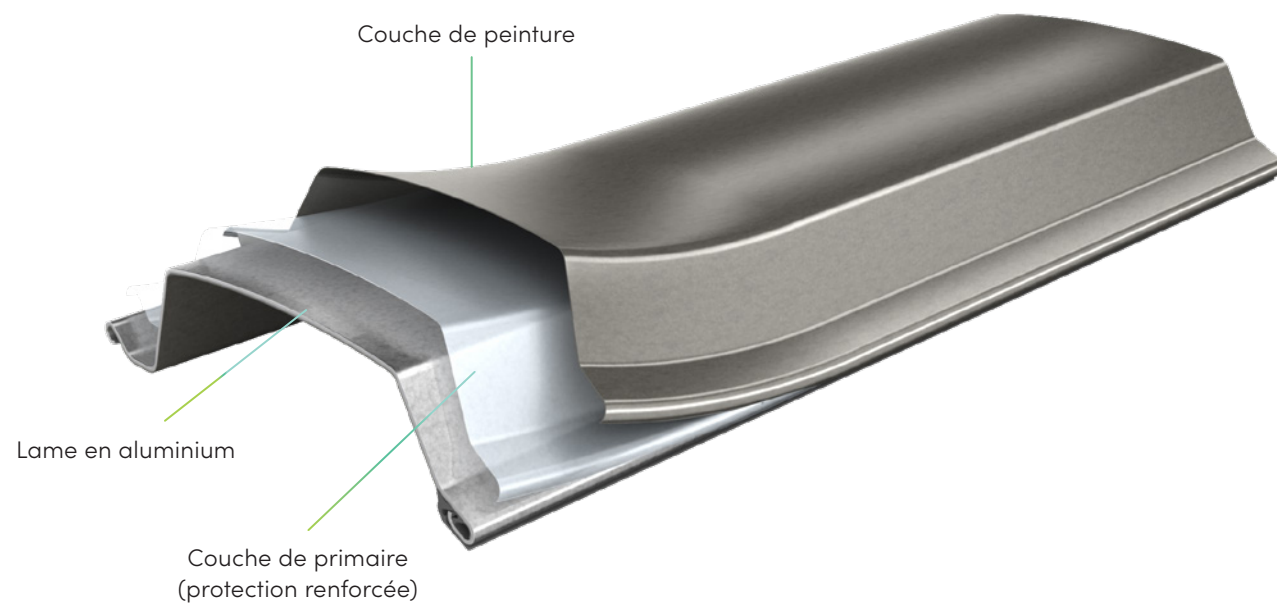


Disponible pour
Metalunic, Grinotex,
Lamisol et Solomatic.

 **GRIESSER**

La protection invisible pour une meilleure longévité.

Protect^{PLUS} est le bouclier de protection novateur des brise-soleil orientables exposés à des conditions particulièrement difficiles, telles que l'air marin ou la pollution des villes. La couche de protection supplémentaire Protect^{PLUS} résiste efficacement aux environnements extrêmes en réduit considérablement la corrosion filiforme.



Notre solution phare contre la corrosion

Le primaire transparent très efficace Protect^{PLUS} est appliqué directement en couche de fond sur le profilé d'aluminium brut. Il garantit une adhérence parfaite de la couche de peinture. Le résultat ? Des brise-soleil orientables plus résistants aux agressions environnementales et une esthétique durable – aussi sur la qualité des couleurs.

Bon à savoir

L'enduction supplémentaire des lames ne remplace pas un nettoyage et un entretien réguliers. Nous recommandons de suivre les conseils d'entretien du mode d'emploi.

Les conseils d'entretien :

- [Metalunic](#)
- [Solomatic](#)
- [Grinotex](#)
- [Lamisol](#)

Protect^{PLUS}

La corrosion filiforme affecte principalement les éléments en aluminium. Elle apparaît dans certaines conditions environnementales entre l'alu et la couche de peinture. En dépit d'une bonne adhérence et d'une application adéquate du thermolaquage, le revêtement peut alors se dégrader progressivement.



Protection maximale selon la norme de produit EN 13659:2015 pour Metalunic, Grinotex, Lamisol et Solomatic avec l'option Protect^{PLUS} (Classe de protection contre la corrosion 4).



Le paquet Protect^{PLUS} contient :

Pour Metalunic* :

Des chaînes nickelées en remplacement des chaînes standard. Le canal supérieur, les coulisses de guidage (y compris les fixations), les étriers de liaison et les traverses de fermeture sont thermolaqués.

Pour Grinotex* :

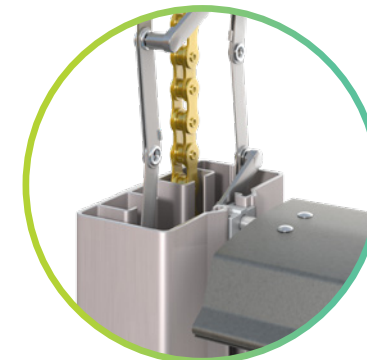
Des chaînes nickelées en remplacement des chaînes standard. La lame finale, le canal supérieur ainsi que l'étrier de fixation nécessaire, les coulisses de guidage et l'étrier de liaison avec la traverse de fermeture sont thermolaqués.

Pour Lamisol III*/** :

Les lamelles reçoivent un revêtement supplémentaire et la lame finale ainsi que le canal porteur, y compris les étriers de fixation nécessaires, sont laqués. Les rails de guidage sont également laqués y compris les fixations et les étriers de liaison avec la traverse de fermeture.

* À l'exception des versions à commande manuelle

** À l'exception des versions avec guidages par câbles ou entraînement manuel



Inspired by the **Sun.**

griesser.com

